

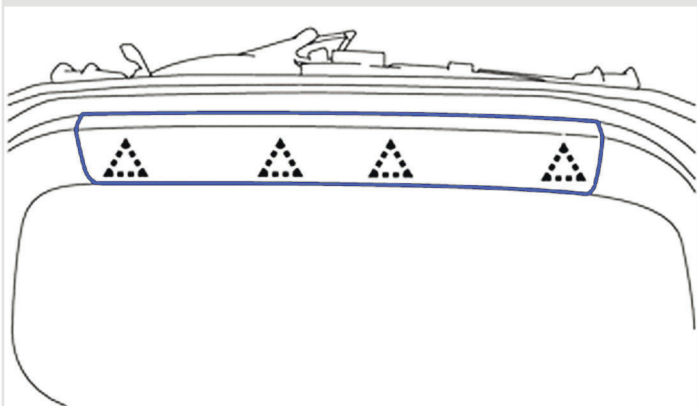
# Омыватель штатной камеры заднего вида HAVAL H9

с 2021 года выпуска  
без системы  
кругового обзора

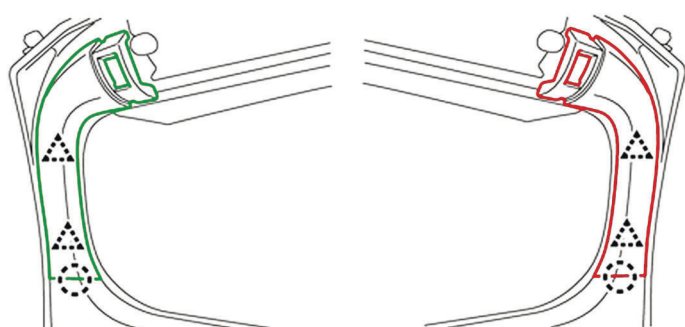


## Инструкция по установке

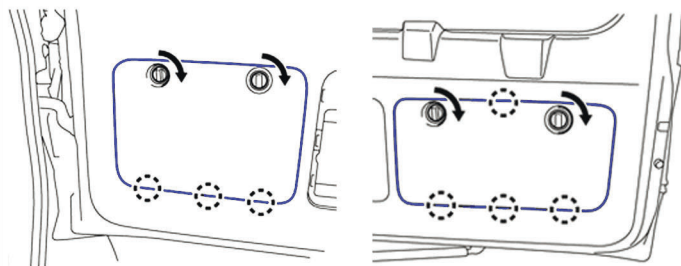
**1** Снимите **центральную облицовку** двери багажного отделения.



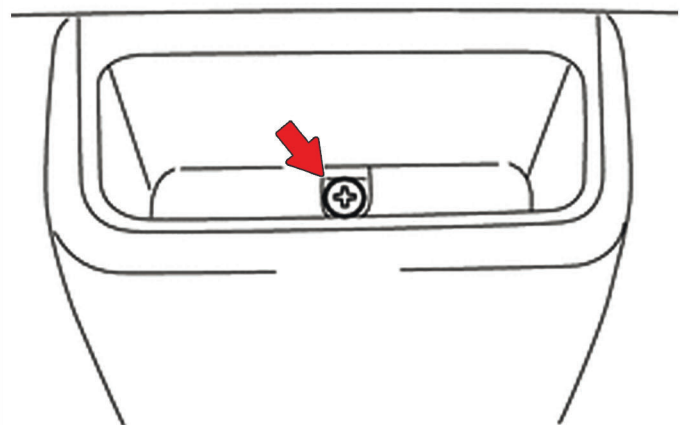
**2** Снимите **левую** и **правую** боковые облицовки двери багажного отделения.



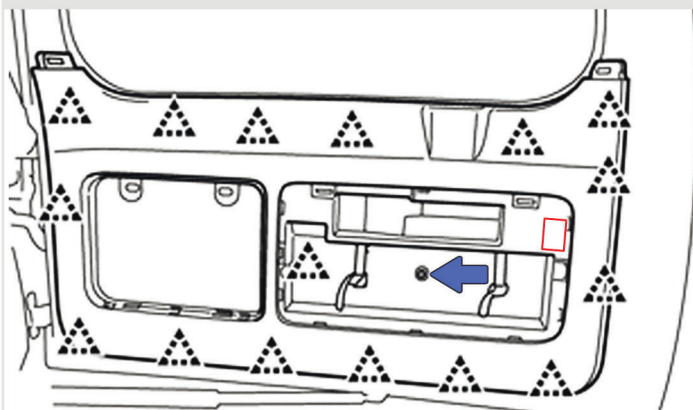
**3** Снимите **облицовочные наклейки** двери багажного отделения.



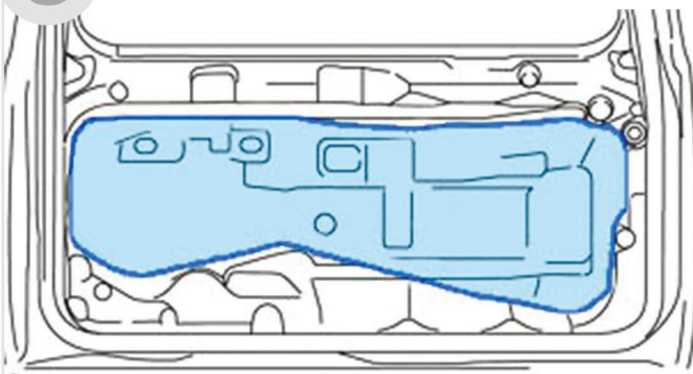
**4** Снимите заглушку, выверните **винт** из ручки закрывания двери багажного отделения.



**5** Отверните **болт** и снимите **крышку** троса аварийного открывания багажника, снимите панель облицовки двери багажника в сборе.

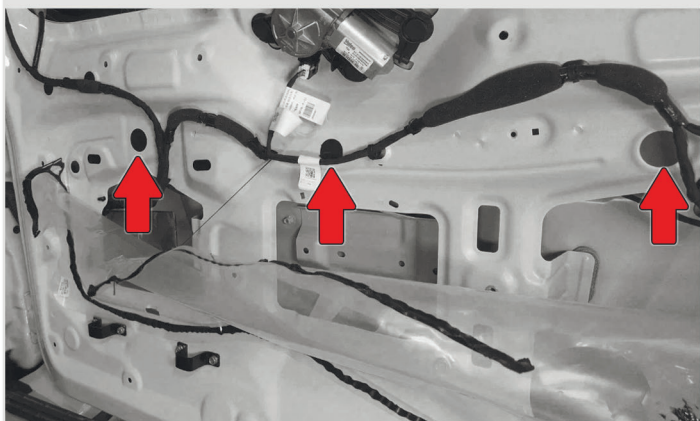


**6** Отклейте верхнюю часть **полиэтилена**, закрывающего технологическую нишу.

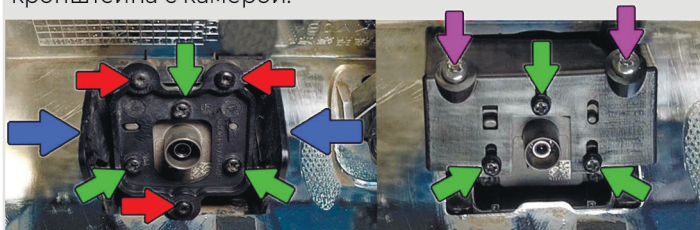




**7** Открутите **3 гайки** крепления наружной накладки крышки багажника (отверстия находятся под **наклейками**) и снимите ее, отсоединив разъемы камеры и подсветки номера.



**8** Освободите **2 фиксатора** и снимите камеру заднего вида. Отверните **3 винта TORX6** и **3 винта PH1** крепления камеры к штатному кронштейну. Прикрутите камеру **3 винтами PH1** к внутренней части кронштейна омывателя. Установите наружную часть кронштейна в накладку крышки багажника и прикрутите **2 саморезами** из комплекта внутреннюю часть кронштейна с камерой.



**9** В штатной резинке проводки правого плафона подсветки номера проделайте отверстие и протяните через него шланг в дверь багажника.



**10** Соедините шланг с обратным клапаном, оденьте разъемы подсветки номера и камеры и установите наружную накладку крышки багажника.

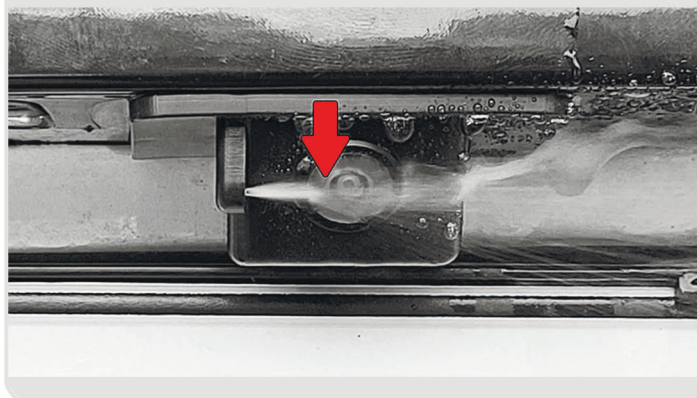


**11** Снимите шланг со штатного обратного клапана в верхней части двери багажника и установите тройник как показано на фото. Соедините шланг с тройником, закрепив шланг на штатной проводке.

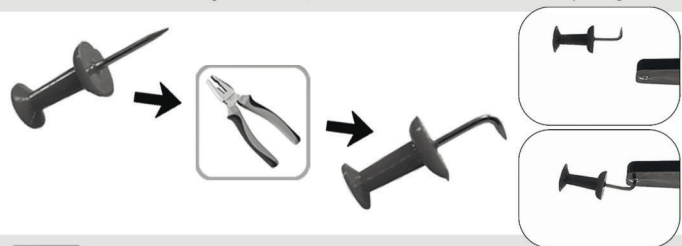


**12** Включите омыватель заднего стекла, убедитесь в отсутствии течей. Сборка авто осуществляется в обратной последовательности (при сборке убедитесь, что устанавливаемые наклейки не пережимают шланг подачи жидкости к омывателю камеры).

Отрегулируйте положение шарика вала с о ближний к форсунке **край объектива**.



**13** Для регулировки форсунки используйте кнопку - гвоздь (в комплекте), согнув её плоскогубцами, как это показано на рисунке.



Список необходимого инструмента:

- Пластиковый съемник для обивок
- Торцевой ключ на 10
- Отвертки PH1, PH2 и TORX6
- Канцелярский нож
- Плоскогубцы
- Бокорезы



Комплектация:

- Инструкция по установке ..... 1 шт.
- Кронштейн Омывателя ..... 1 шт.
- Винт ..... 2 шт.
- Шланг ..... 2 м.
- Обратный клапан ..... 1 шт.
- Тройник ..... 1 шт.
- Пластиковые хомуты (стяжки) ..... 7 шт.
- Кнопка-гвоздь ..... 1 шт.